

Добавка *Dow Corning*[®] 902H Additive

Добавка на основе силиконовой смолы для придания гидрофобных свойств покрытиям на водной основе.

ОСНОВНЫЕ ХАРАКТЕРИСТИКИ

- Эмульсия с низкой вязкостью.
- Совместима с акриловыми смолами.
- Многофункциональная.
- Содержание летучих органических соединений (VOC)¹ 126 г/л.

ПРЕИМУЩЕСТВА

- Легко вводится в смеси.
- Позволяет упростить рецептуры красок.
- Мало влияет на общее содержание летучих органических соединений в рецептуре красок (при использовании в рекомендуемых концентрациях).

СОСТАВ

- Эмульсия на основе силиконовой смолы с содержанием активного вещества 50 %.

ОБЛАСТЬ ПРИМЕНЕНИЯ

- Для рецептур декоративных покрытий на водной основе с целью улучшения водоотталкивающих свойств и каплеобразования.

ТИПИЧНЫЕ ХАРАКТЕРИСТИКИ

Авторам спецификаций: Эти величины не должны использоваться при подготовке спецификаций. Перед составлением спецификаций на этот продукт, пожалуйста, свяжитесь с местным торговым представителем Dow Corning или с ответственным за связь с вами в глобальной системе Dow Corning.

Испытание ¹	Характеристика	Единица измерения	Значение
	Внешний вид		Молочно-белый
СТМ 0862A	Содержание нелетучих	%	50-60
СТМ 0007A	Вязкость		300-2000

¹ СТМ: Корпоративный метод испытаний, копии СТМ могут быть предоставлены по запросу.

ОПИСАНИЕ

Добавка *Dow Corning*[®] 902H Additive представляет собой эмульсию на основе силиконовой смолы с содержанием активного вещества 50 %. Это один из представителей линейки продуктов² Dow Corning для обеспечения водоотталкивающих свойств и хорошего каплеобразования². Она может быть использована в рецептурах акриловых покрытий на водной основе для улучшения как водоотталкивающих свойств, так и эффекта каплеобразования.

Почему выбран подход, ориентированный на целое семейство продуктов? Все рецептуры красок отличаются друг от друга. Создав это семейство продуктов, мы стремились дать разработчику возможность точно подобрать наилучший продукт для его практической задачи.

СПОСОБ ПРИМЕНЕНИЯ

Добавка *Dow Corning*[®] 902H Additive рекомендуется к использованию в концентрациях 2-3 % неразбавленной добавки к общей рецептуре. Необходимое количество меняется в зависимости от рецептуры покрытия, требует испытаний до промышленного использования.

Будучи эмульсией низкой вязкости, она может быть легко добавлена и включена в состав рецептуры на этапе разбавления в процессе приготовления краски.

ВОДООТТАЛКИВАЮЩИЕ СВОЙСТВА

Добавка *Dow Corning*[®] 902H Additive обеспечивает уменьшение впитывания воды эмульсионной краской при добавлении в количестве всего 2 % активного вещества (или добавление 4 % по весу). Рисунок 1 показывает водоотталкивающие свойства водной краски для стен на основе акрила с объемной концентрацией пигмента (PVC) 59 %. Добавки вносились в пересчете на % активного вещества, как показано в таблице:

ОБРАЗОВАНИЕ КАПЕЛЬ ВОДЫ

Многофункциональная добавка *Dow Corning*[®] 902H Additive также улучшает характеристики декоративных покрытий, проявляющиеся в скатывании воды на окрашенной поверхности в капли. Этот эффект сохраняется даже после 1500 часов ускоренного старения под действием УФ (QUV) (рис. 2) и превосходит эффект от продуктов, предлагаемых конкурентами.

¹ Значение распространяется на США.

² Семейство продуктов *Dow Corning*[®] для обеспечения хорошего каплеобразования и водоотталкивающих свойств включает добавку *Dow Corning*[®] 901H Additive и *Dow Corning*[®] 87 Additive.

	Количество активного компонента, %	Добавка в % по весу к общей рецептуре
Добавка <i>Dow Corning®</i> 902H Additive	2	4
Конкурент 1	2	4

Добавка *Dow Corning®* 902H Additive обеспечивает водоотталкивающие характеристики эквивалентные характеристикам материала конкурентов при той же концентрации.

СТАБИЛЬНОСТЬ ВЯЗКОСТИ

Для разработчика рецептур важно, чтобы добавки, используемые для улучшения водоотталкивающих свойств и каплеобразования, не оказывали отрицательного влияния на стабильность вязкости во время хранения краски в таре. Добавка *Dow Corning®* 902H Additive дает небольшое увеличение вязкости, но оно меньше, чем у конкурирующего продукта, взятого в качестве эталона (рис. 2).

ПОВТОРНАЯ ОКРАШИВАЕМОСТЬ

Лабораторные исследования показали, что при рекомендованных уровнях концентраций, покрытия, содержащие добавку *Dow Corning®* 902H Additive, пригодны для повторного окрашивания.

ЗАГРЯЗНЯЕМОСТЬ

Лабораторные исследования показали, что при рекомендованных уровнях концентраций добавка *Dow Corning®* 902H Additive оказывает некоторое положительное влияние на устойчивость к загрязнению.

Рисунок 3 демонстрирует показатели загрязняемости в испытании, при котором водная взвесь минерального пигмента наносилась на отвержденную пленку (50 мкм, влажная), взвеси давали постоять 30 секунд, а затем пленку промывали водой. Величину дельта E (dE) затем оценивали методом спектроколориметрии.

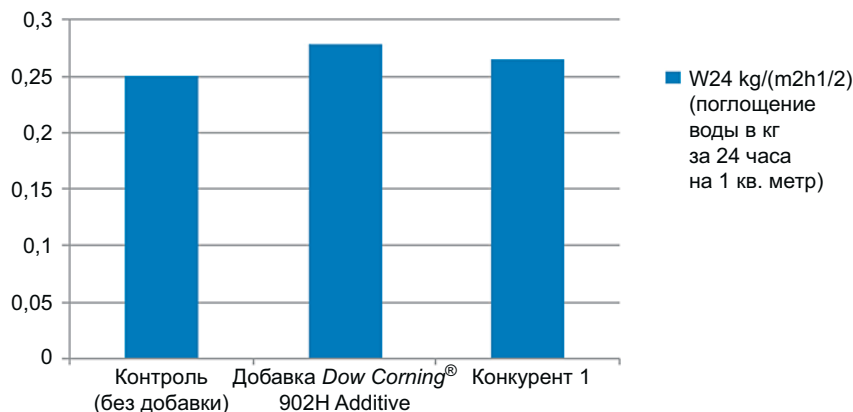


Рис. 1. Водоотталкивающие свойства водной краски для стен на основе акрила с добавлением добавки *Dow Corning®* 902H Additive по сравнению с конкурирующей добавкой. Добавки вводились в количестве 2 % активного вещества по отношению к общей рецептуре.

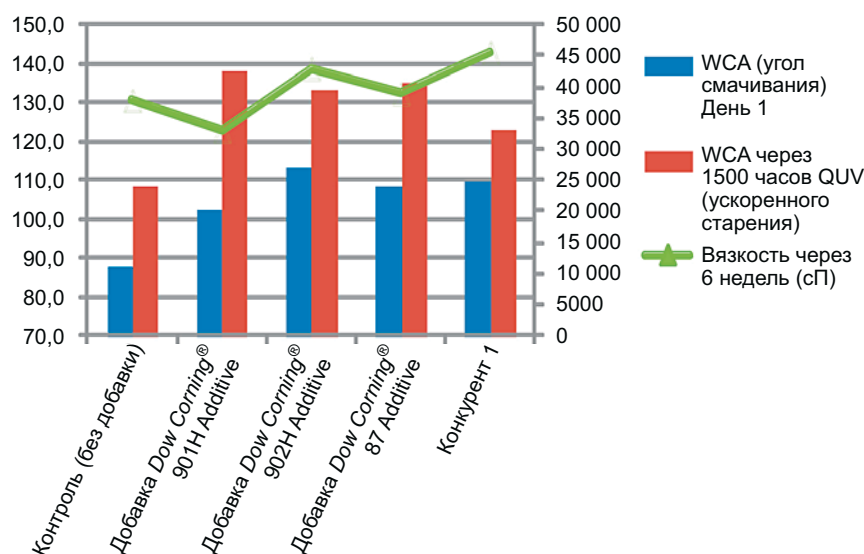


Рис. 2. Каплеобразование и стабильность вязкости водной краски для стен на основе акрила с добавлением добавки *Dow Corning®* 902H Additive и других продуктов линейки *Dow Corning*, предназначенных для обеспечения хорошего каплеобразования и водоотталкивающих свойств, по сравнению с конкурирующей добавкой. Все добавки вводились в количестве 2 % активного вещества к общей рецептуре.

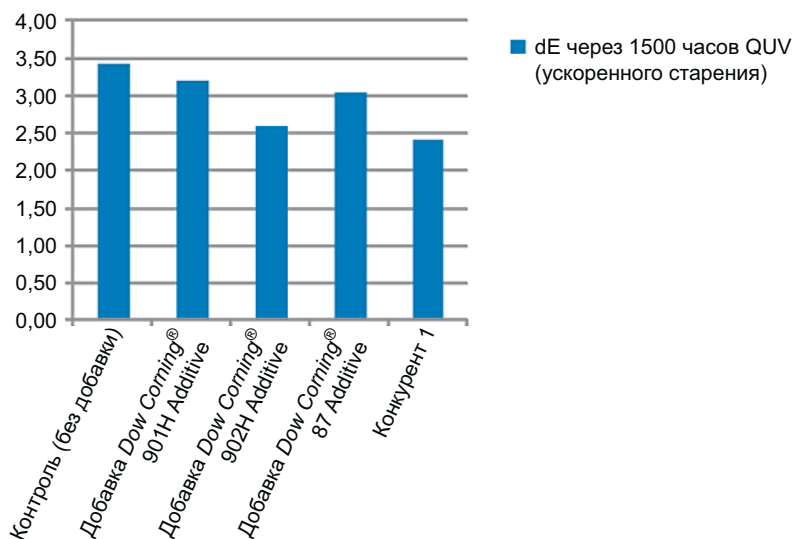


Рис. 3. Загрязнение водной краски для стен на основе акрила с добавлением добавки Dow Corning® 902H Additive и других продуктов линейки Dow Corning, по сравнению с конкурирующей добавкой. Добавки вводились в количестве 2 % активного вещества по отношению к общей рецептуре. Видно положительное влияние добавки Dow Corning® 902H Additive на стойкость к загрязнению.

МЕРЫ ПРЕДОСТОРОЖНОСТИ ПРИ ИСПОЛЬЗОВАНИИ
 СВЕДЕНИЯ О БЕЗОПАСНОСТИ ПРОДУКТА, НЕОБХОДИМЫЕ ДЛЯ ЕГО ПРАВИЛЬНОГО ИСПОЛЬЗОВАНИЯ, НЕ ВКЛЮЧЕНЫ. ПЕРЕД НАЧАЛОМ ИСПОЛЬЗОВАНИЯ ОЗНАКОМЬТЕСЬ С ИНФОРМАЦИОННЫМИ ЛИСТКАМИ ПО СВОЙСТВАМ И БЕЗОПАСНОСТИ ПРОДУКТА, А ТАКЖЕ С УКАЗАНИЯМИ НА УПАКОВКЕ И ДАННЫМИ О СПОСОБАХ ПРИМЕНЕНИЯ И ВОЗМОЖНОМ РИСКЕ ДЛЯ ЗДОРОВЬЯ. ДОКУМЕНТАЦИЮ ПО БЕЗОПАСНОСТИ МАТЕРИАЛА МОЖНО ПОЛУЧИТЬ НА ИНТЕРНЕТ САЙТЕ КОРПОРАЦИИ DOW CORNING ПО АДРЕСУ DOWCORNING.COM. ВЫ МОЖЕТЕ ТАКЖЕ ПОЛУЧИТЬ КОПИЮ У МЕСТНОГО ТОРГОВОГО ПРЕДСТАВИТЕЛЯ ИЛИ ДИСТРИБЬЮТОРА КОРПОРАЦИИ DOW CORNING, ИЛИ ПОЗВОНИВ В МЕСТНЫЙ ОТДЕЛ ГЛОБАЛЬНЫХ СВЯЗЕЙ DOW CORNING «DOW CORNING GLOBAL CONNECTION».

СВЕДЕНИЯ ОБ УПАКОВКЕ

Этот продукт поставляется в ведрах по 20 кг (44,1 фунт) и бочках по 200 кг (441 фунт).

Могут быть поставлены образцы в контейнерах по 120 мл (4 жидкие унции).

ОГРАНИЧЕНИЯ

Этот продукт не предназначен для использования в медицине или фармацевтике и не подвергался соответствующим испытаниям.

ВЛИЯНИЕ НА ЗДОРОВЬЕ ЧЕЛОВЕКА И ВОЗДЕЙСТВИЕ НА ОКРУЖАЮЩУЮ СРЕДУ

Для оказания поддержки клиентов в вопросах безопасности применения продукта корпорацией Dow Corning имеет развитую Службу Сопровождения Продукта (Product Stewardship) и группу специалистов по вопросам здравоохранения, экологии и соблюдения законодательных норм, доступную в каждом регионе.

Для получения дополнительных сведений, пожалуйста, обратитесь к местному представителю корпорации Dow Corning.

СВЕДЕНИЯ ОБ ОГРАНИЧЕННОЙ ГАРАНТИИ – ПОЖАЛУЙСТА, ПРОЧТИТЕ ВНИМАТЕЛЬНО

Содержащиеся здесь сведения были добросовестно проверены и могут считаться достоверными. Однако, поскольку у корпорации Dow Corning нет возможности контролировать условия и способы использования своих продуктов, данные сведения не должны заменять контрольные испытания, проводимые клиентами для проверки безопасности продуктов корпорации Dow Corning, их пригодности и полного соответствия техническим требованиям при использовании по назначению. Предложения по использованию не должны рассматриваться в качестве побуждения к нарушению каких-либо патентных прав.

Единственная гарантия, предоставляемая корпорацией Dow Corning, заключается в утверждении о соответствии данного продукта прилагаемым техническим характеристикам корпорации Dow Corning, действующим на момент поставки.

Единственным возмещением для вас при нарушении такого рода гарантийных обязательств является возврат цены покупки или замена любых продуктов, не соответствующих характеристикам, указанным в гарантии.

КОРПОРАЦИЯ DOW CORNING НАСТОЯЩИМ ОСОБО ОГОВАРИВАЕТ ОТКАЗ ОТ ЛЮБЫХ ДРУГИХ ПРЯМЫХ ИЛИ ПОДРАЗУМЕВАЕМЫХ ГАРАНТИЙ ПРИГОДНОСТИ ДЛЯ ОПРЕДЕЛЕННЫХ ЦЕЛЕЙ ИЛИ ПРОДАЖИ.

КОРПОРАЦИЯ DOW CORNING ОТКАЗЫВАЕТСЯ ОТ ОТВЕТСТВЕННОСТИ ЗА ЛЮБЫЕ СЛУЧАЙНЫЕ ИЛИ КОСВЕННЫЕ УБЫТКИ.

We help you invent the future.™

www.dowcorning.com